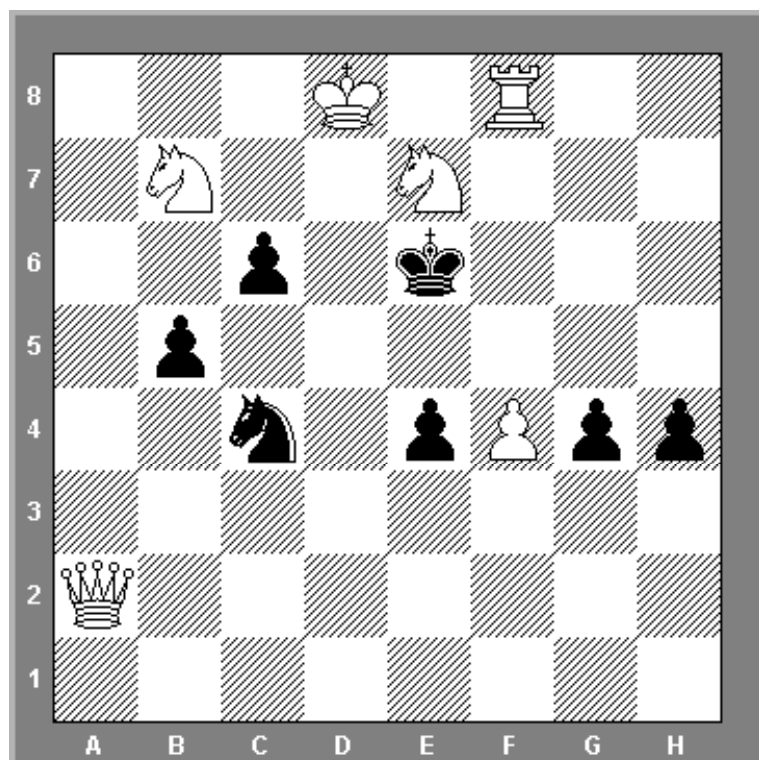


Problemlösungsmeisterschaft des Hamelner SV 10. Juni 2003

Allgemeine Hinweise:

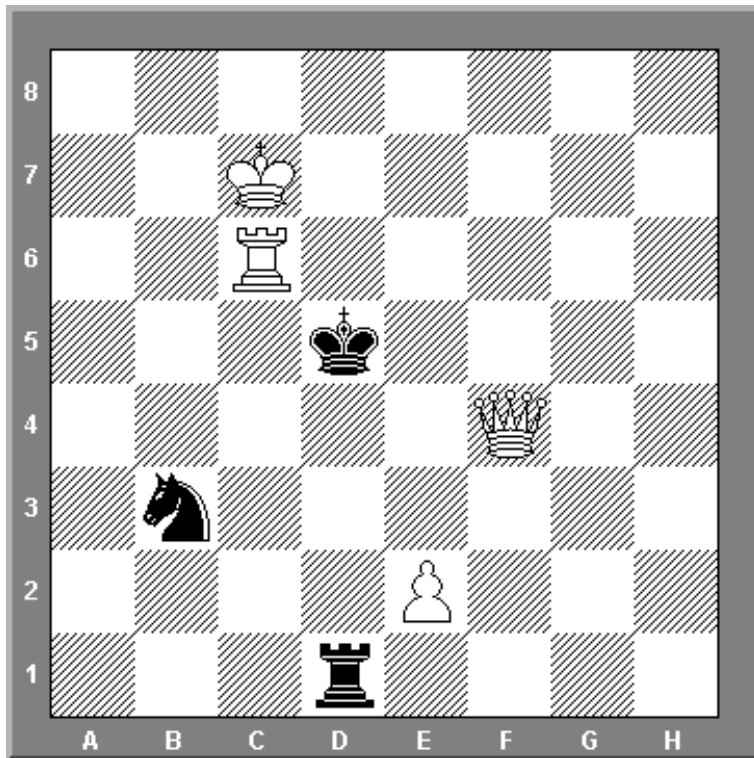
1. Es beginnt immer der Weiße (Ausnahme Nr. 7: Hilfsmatt)
2. Lösungszeit: 2 Stunden
3. Lösungen auf den beiliegenden Zettel schreiben
4. Bitte sauber schreiben und auf die richtige Notation achten!!!
5. Namen auf Lösungsblatt nicht vergessen
6. Siehe Hinweise neben der jeweiligen Aufgabe



Hinweis:

Nur den
Schlüsselzug
(erster Zug von
Weiß) angeben!

Nr. 1: Matt in 2 Zügen (6/7)
Weiß: Kd8, Da2, Tf8, Sb7, Se7, f4
Schwarz: Ke6, Sc4, b5, c6, e4, g4, h4
1 Punkt erreichbar!



Nr. 2: Matt in 2 Zügen (4/3)

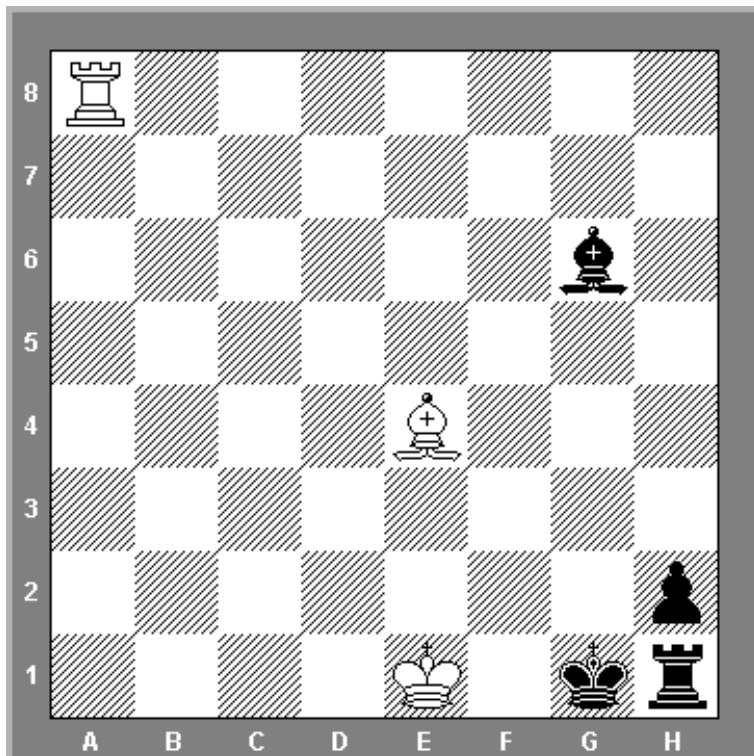
Weiß: Kc7, Df4, Tc6, e2

Schwarz: Kd5, Td1, Sb3

2 Punkte erreichbar!

Hinweis:

Nur den
Schlüsselzug
(erster Zug von
Weiß) angeben!



Nr. 3: Matt in 4 Zügen (3/4)

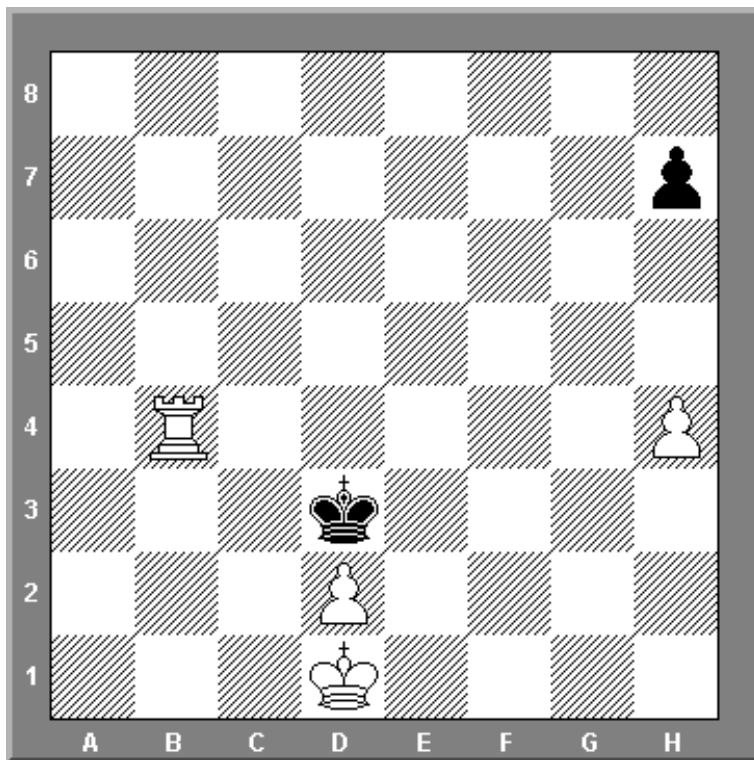
Weiß: Ke1, Ta8, Le4

Schwarz : Kg1, Th1, Lg6, h2

4 Punkte erreichbar!

Hinweis:

Alle Züge bis
zum Matt
angeben!



Nr. 4: Matt in 5 Zügen (4/2)

a) Weiß: Kd1, Tb4, d2, h4

Schwarz: Kd3, h7

5 Punkte erreichbar!

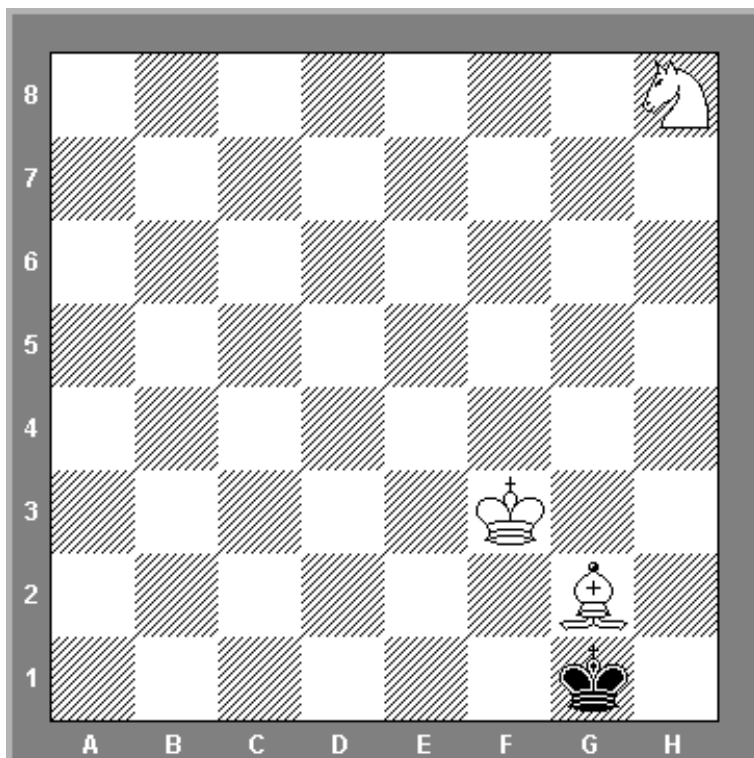
b) nach Ausführung des Schlüsselzuges!!!

3 Punkte erreichbar !

Hinweis:

Alle Züge bis
zum Matt
angeben!

Stellung B erhält
man, wenn von
Weiß der
Schlüsselzug
ausgeführt
wurde. In dieser
Stellung ist
wiederum Weiß
am Zug!



Nr. 5: Matt in 6 Zügen (3/1)

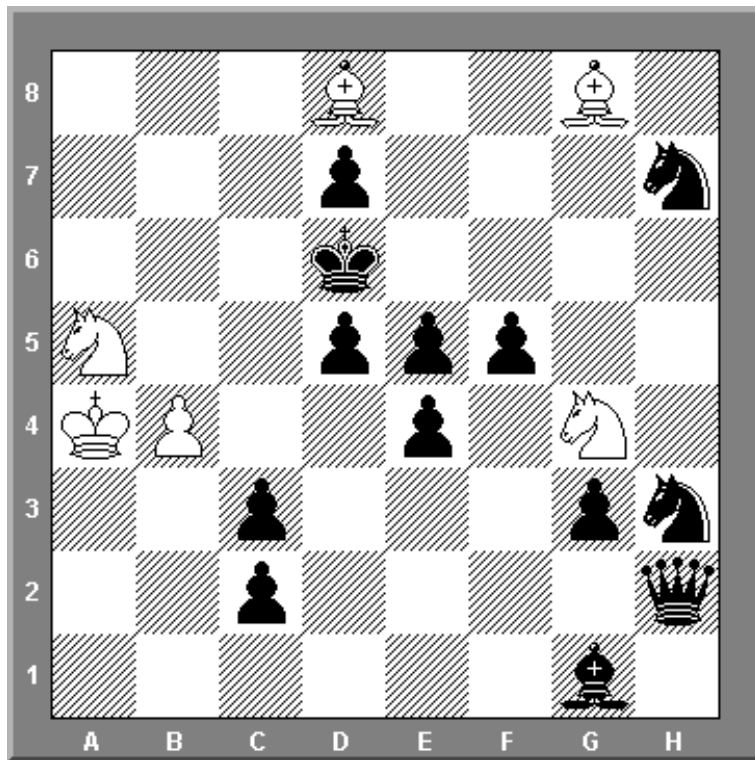
Weiß: Kf3, Lg2, Sh8

Schwarz: Kg1

6 Punkte erreichbar!

Hinweis:

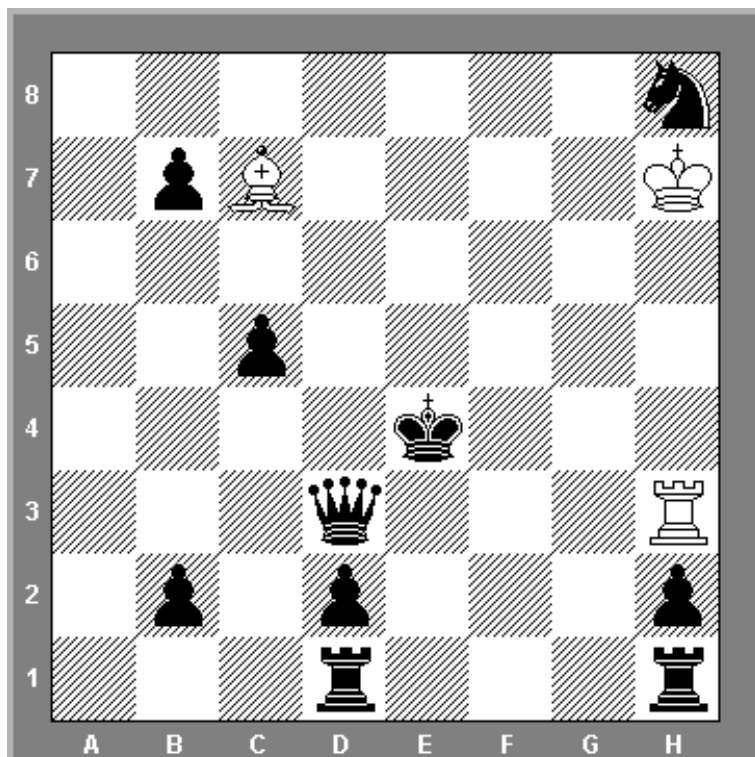
Alle Züge bis
zum Matt
angeben!



Nr. 6: Matt in 7 Zügen (6/13)
Weiß: Ka4, Ld8, Lg8, Sa5, Sg4, b4
Schwarz: Kd6, Dh2, Lg1, Sh3, Sh7, c2, c3, d5, d7, e4, e5, f5, g3
7 Punkte errichbar!

Hinweis:

Alle Züge bis zum Matt angeben!



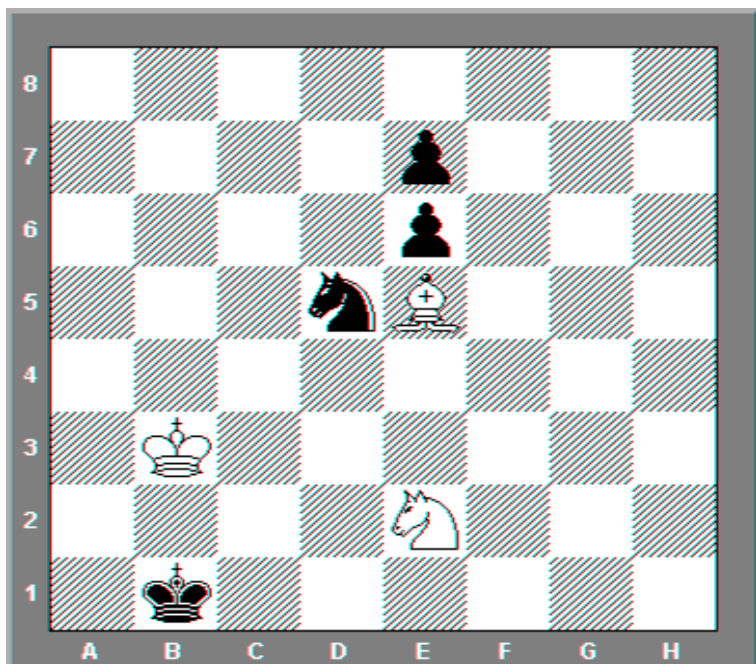
Nr. 7: Hilfsmatt in 3 Zügen (3/10)
Weiß: Kh7, Th3, Lc7
Schwarz: Ke4, Dd3, Td1, Th1, Sh8, b2, b7, c5, d2, h2
6 Punkte erreichbar!

Hinweis:

Schwarz macht den ersten Zug und hilft mit, das Weiß mit seinem 3 Zug Matt setzt!

Es gibt vier unterschiedliche Varianten, bitte alle angeben!

Alle Züge bis zum Matt angeben!



Hinweis:
Alle Züge bis
zum Matt
angeben!

Bonus: Matt in 14 Zügen (3/4)
Weiß: Kb3, Le5, Se2
Schwarz: Kb1, Sd5, e6, e7
1 Punkte erreichbar!

Problemlösungsmeisterschaft des Hamelner SV

- Nr. 1:** **Matt in 2 Zügen**, Stephan Rothwell, Tagesspiegel
1.Dg2 Se5 [1...Sd6 2.Sc5#; 1...c5 2.Dxg4#] **2.f5# 1-0**
- Nr. 2 :** **Matt in 2 Zügen**, L'Échiquier de France 1956
1.Kb6 Td4 [1...Sd4 2.e4#; 1...Tb1 2.Td6#] **2.Df5# 1-0**
- Nr. 3 :** **Matt in 4 Zügen**, Die Schwalbe 1952
1.Lb7 [1.Ld5 Lf7; 1.Lc6 Le8; 1.Lf3 Lf7] **1...Le8** [1...Lh7 2.Tf8 Lf5
3.Tg8+ Lg4 4.Txg4#; 1...Lf7 2.Ta3 Lb3 3.Le4 Ld5 4.Tg3#] **2.Ta3
Lc6 3.Tg3+ Lg2 4.Txg2# 1-0**
- Nr. 4 :** **Matt in 5 Zügen**, Die Welt 1954
A: 1.h5 h6 2.Ke1 Kc2 3.Ke2 Kc1 4.Kd3 Kd1 5.Tb1# 1-0
B: 1.Tf4 h6 2.Kc1 Ke2 3.Kc2 Ke1 4.Kd3 Kd1 5.Tf1# 1-0
- Nr. 5:** **Matt in 6 Zügen**, nach de Jong, 1956
1.Sf7 Kh2 2.Sg5 Kg1 3.Lh3 Kh2 [3...Kh1 4.Kg3 Kg1 5.Sf3+ Kh1
6.Lg2#] **4.Kf2 Kh1 5.Lg2+ Kh2 6.Sf3# 1-0**
- Nr. 6:** **Matt in 7 Zügen**, Alois Johandl, Sächsische Zeitung
**1.b5 Kc5 2.Sb3+ Kd6 3.Sh6 Df2 4.Sf7+ Ke6 5.Sc5+ Dxc5 6.Sh6+
Kd6 7.Sxf5# 1-0**
- Nr. 7:** **Hilfsmatt in 3 Zügen**
1...Kf5 [1...Df1 2.Lg3 Kf3 3.Le1+ Kg2 4.Tg3#; 1...Db1 2.Lg3 Kd3
3.Le5+ Kc2 4.Tc3#; 1...Db5 2.Lb8 Kd5 3.Td3+ Kc6 4.Td6#] **2.Kg8
Kg6 3.Lf4 Df5 4.Th6# 1-0**
- Bonus:** **Matt in 14 Zügen**, Clube de Xadrez Sao Paulo 1955/56
1.Ld4 [1.Lb2?] **1...e5** [1...Sc7 2.Sc3+ Kc1 (2...Ka1 3.Se4+ Kb1
4.Lb2 Sd5 5.Sd2#) 3.Le3#] **2.Lb2** [2.Lc5 Sf4 3.Sc3+ Ka1 4.La3
Sd3; 2.Lxe5 Se3 3.Lb2 Sd1 4.Ld4 e5 5.Lxe5 Sb2] **2...e4** [2...e6
3.La3 Ka1 4.Lc1 Kb1 5.Lb2 e4 6.Ld4 e3 7.Lb2 e5 8.La3 Ka1 9.Lc1
Kb1 10.Lb2 e4 11.La3 (11.Ld4??) 11...Ka1 12.Lc1 Kb1 13.Lb2 Sc7
14.Sc3#] **3.La3** [3.Ld4 e6 4.Lb2 e3 5.La3 (5.Ld4?? Sc7 6.Sc3+ Ka1
7.Se4+ Kb1 8.Lb2 Sb5) 5...Ka1 6.Lc1 Kb1 7.Lb2 e5 8.La3 Ka1
9.Lc1 Kb1 10.Lb2 e4 11.La3 Ka1 12.Lc1 Kb1 13.Lb2 Sb6 14.Sc3#]
**3...Ka1 4.Lc1 Kb1 5.Lb2 e6 6.Ld4 e3 7.Lb2 e5 8.La3 Ka1 9.Lc1
Kb1 10.Lb2 e4 11.La3 Ka1 12.Lc1 Kb1 13.Lb2 Sf4 14.Sc3# 1-0**